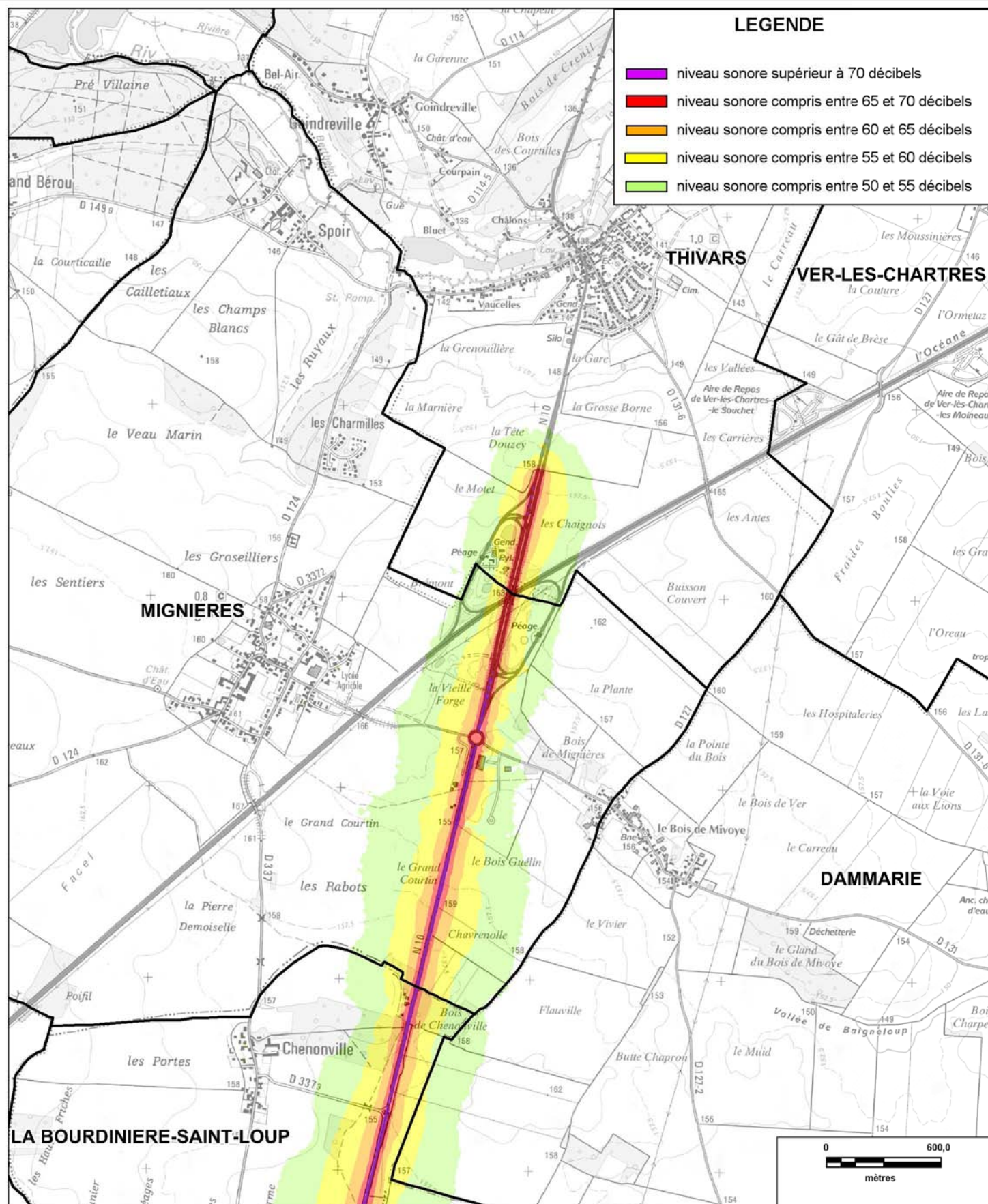


CARTE STRATEGIQUE DITE " A DE NUIT " D'EURE-ET-LOIR

ISOPHONE NUIT DE LA RN10 (planche1/11)

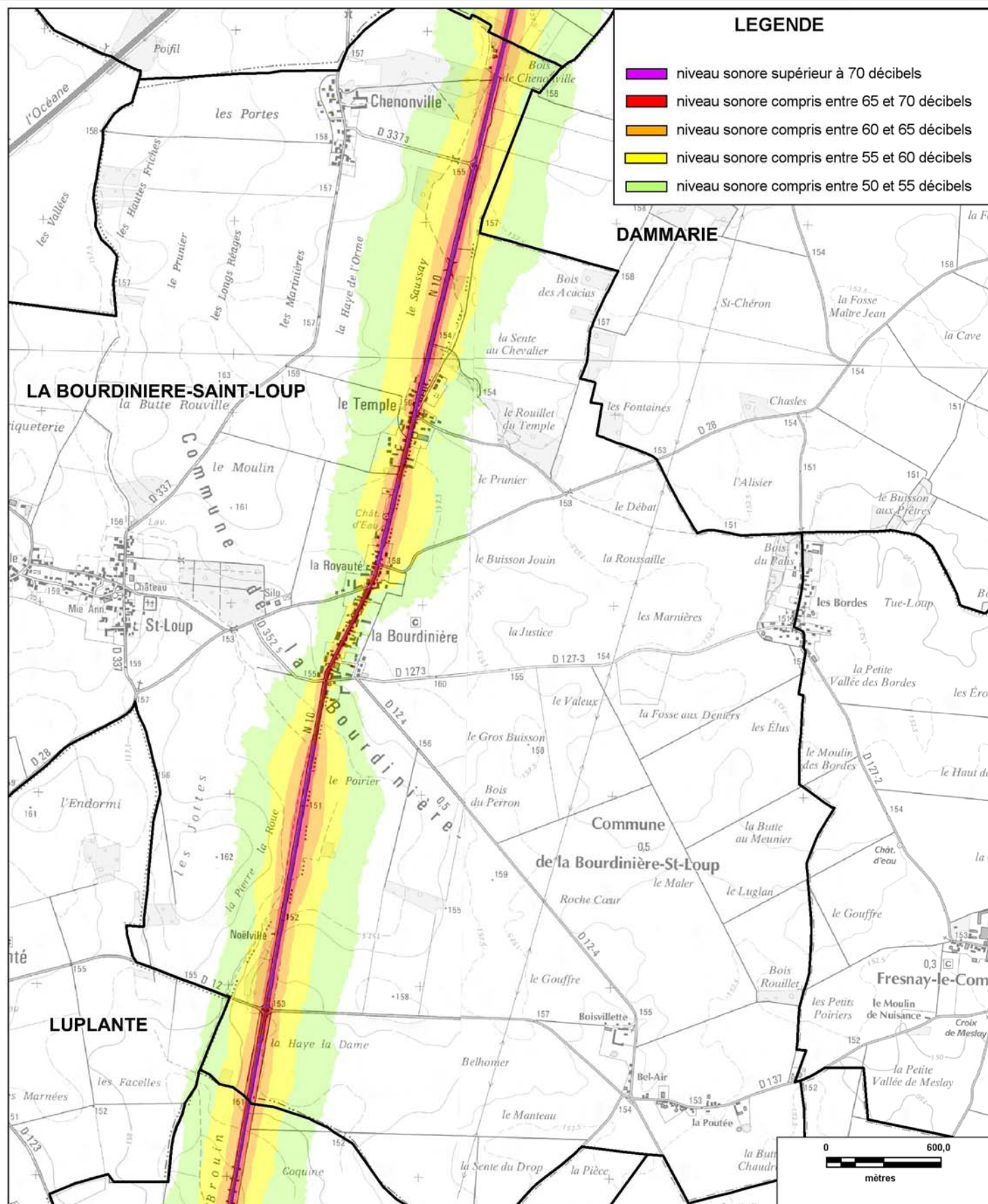
Date : version 2012



CARTE STRATEGIQUE DITE " A DE NUIT " D'EURE-ET-LOIR

ISOPHONE NUIT DE LA RN10 (planche2/11)

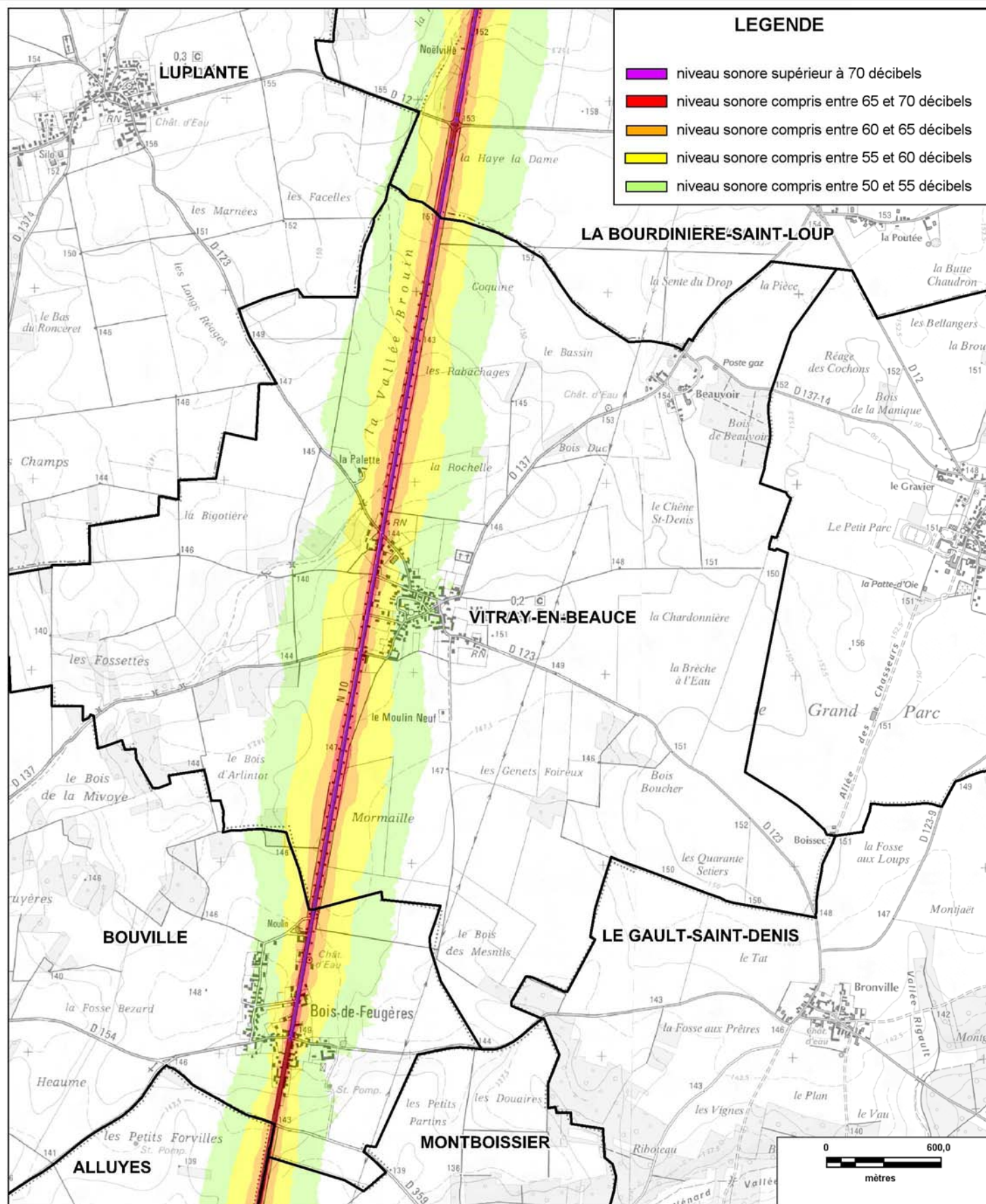
Date : version 2012



CARTE STRATEGIQUE DITE " A DE NUIT " D'EURE-ET-LOIR

ISOPHONE NUIT DE LA RN10 (planche3/11)

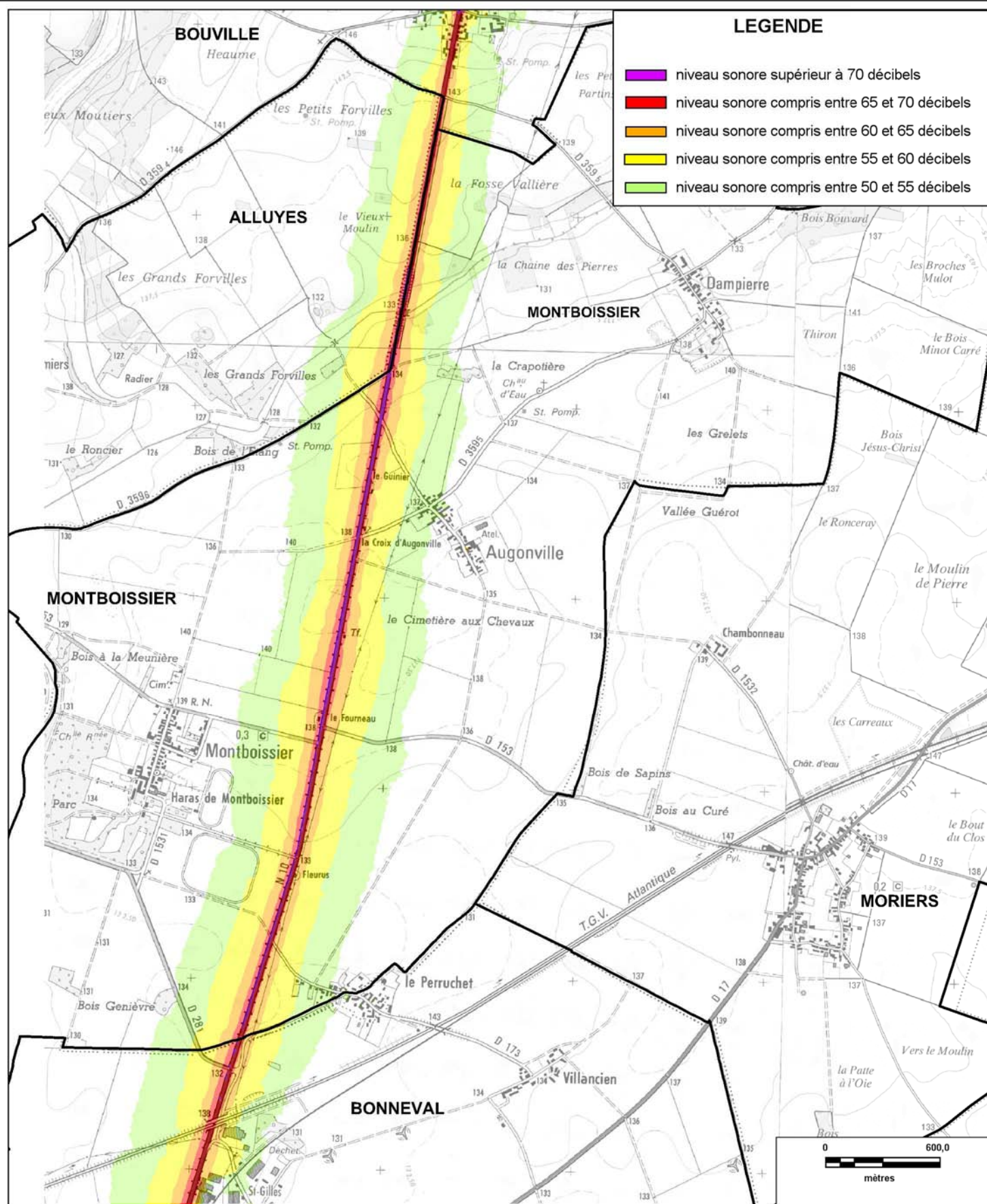
Date : version 2012



CARTE STRATEGIQUE DITE " A DE NUIT " D'EURE-ET-LOIR

ISOPHONE NUIT DE LA RN10 (planche4/11)

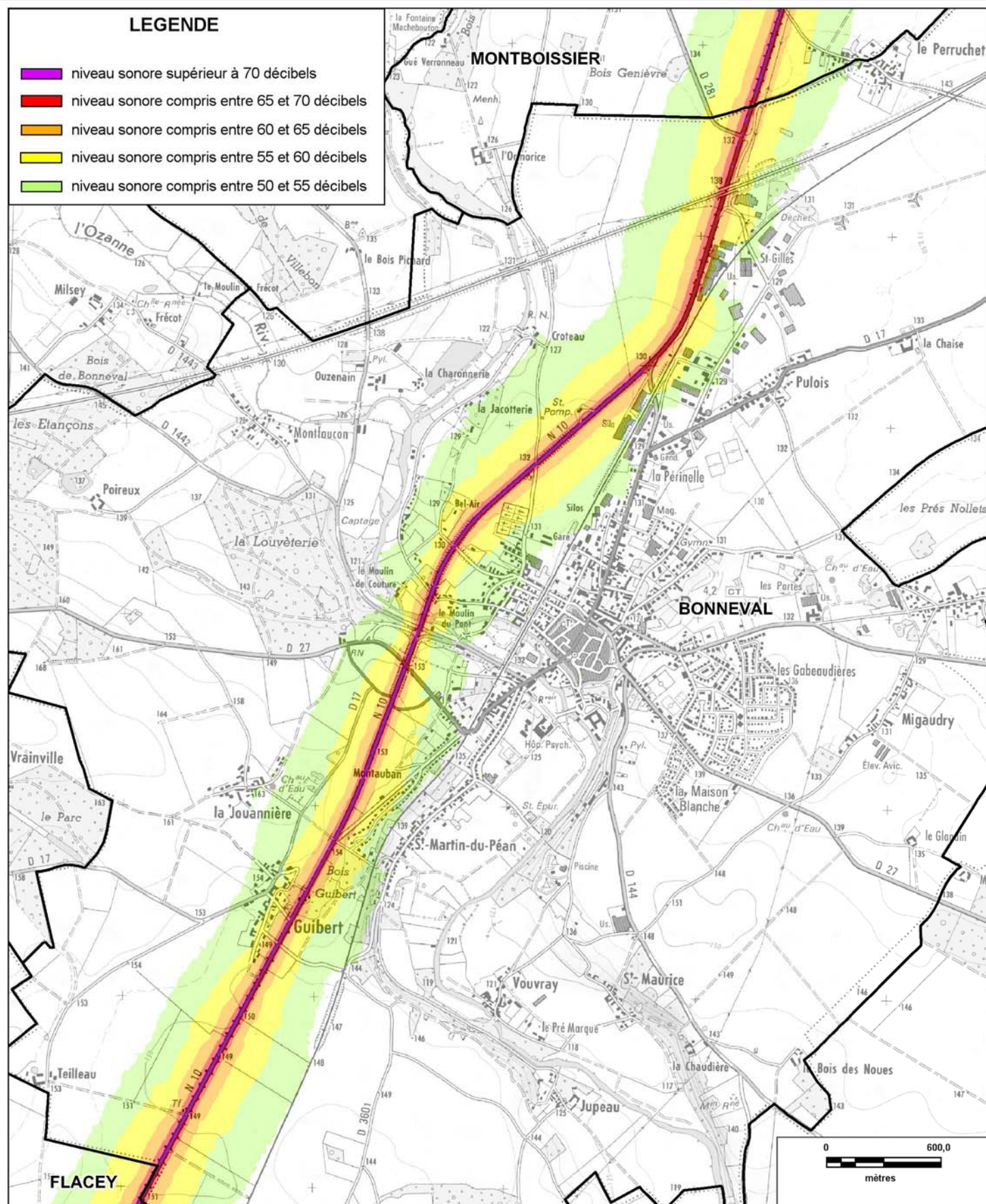
Date : version 2012



CARTE STRATEGIQUE DITE " A DE NUIT " D'EURE-ET-LOIR

ISOPHONE NUIT DE LA RN10 (planche5/11)

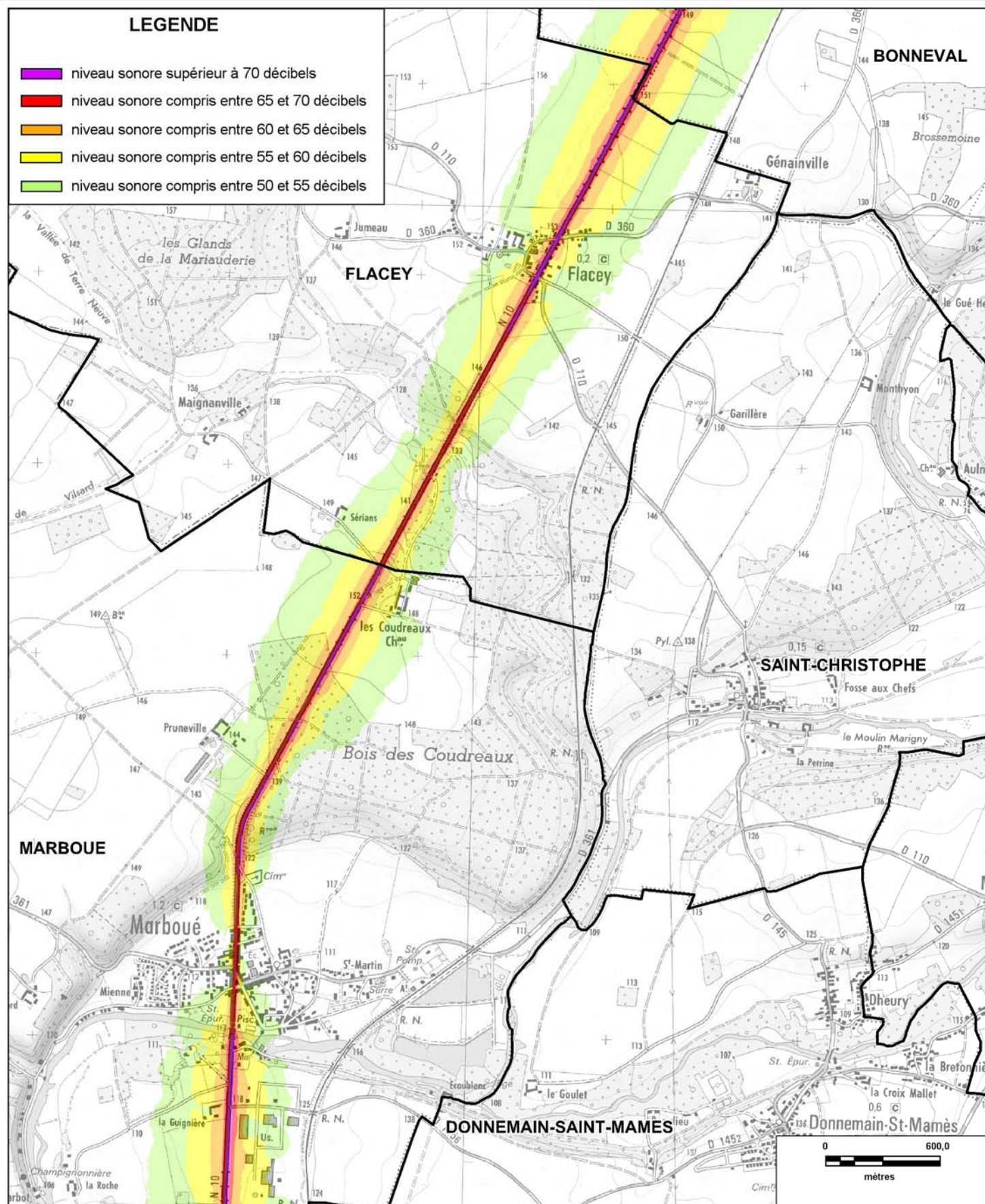
Date : version 2012



CARTE STRATEGIQUE DITE " A DE NUIT " D'EURE-ET-LOIR

ISOPHONE NUIT DE LA RN10 (planche6/11)

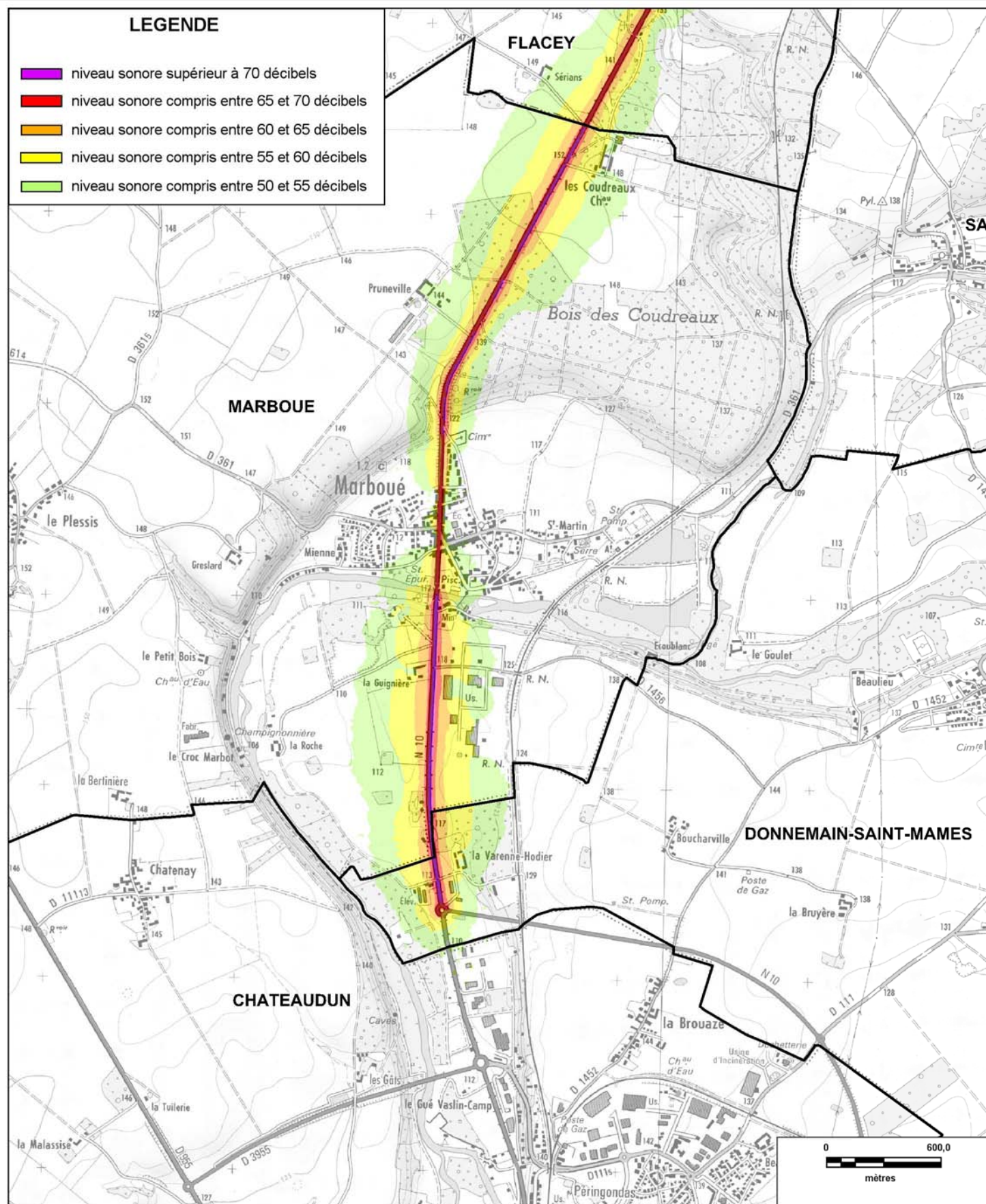
Date : version 2012



CARTE STRATEGIQUE DITE " A DE NUIT " D'EURE-ET-LOIR

ISOPHONE NUIT DE LA RN10 (planche7/11)

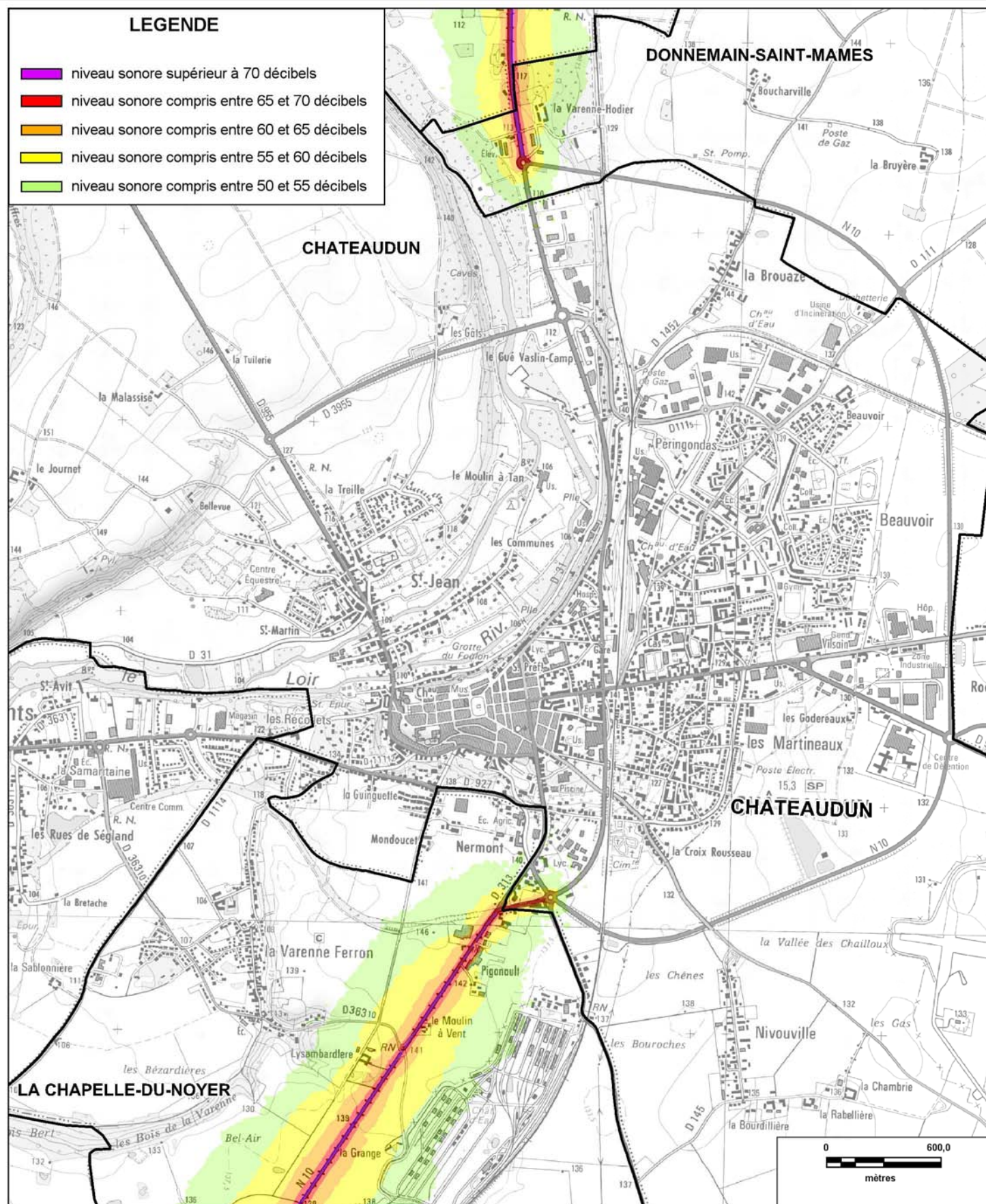
Date : version 2012



CARTE STRATEGIQUE DITE " A DE NUIT " D'EURE-ET-LOIR

ISOPHONE NUIT DE LA RN10 (planche8/11)

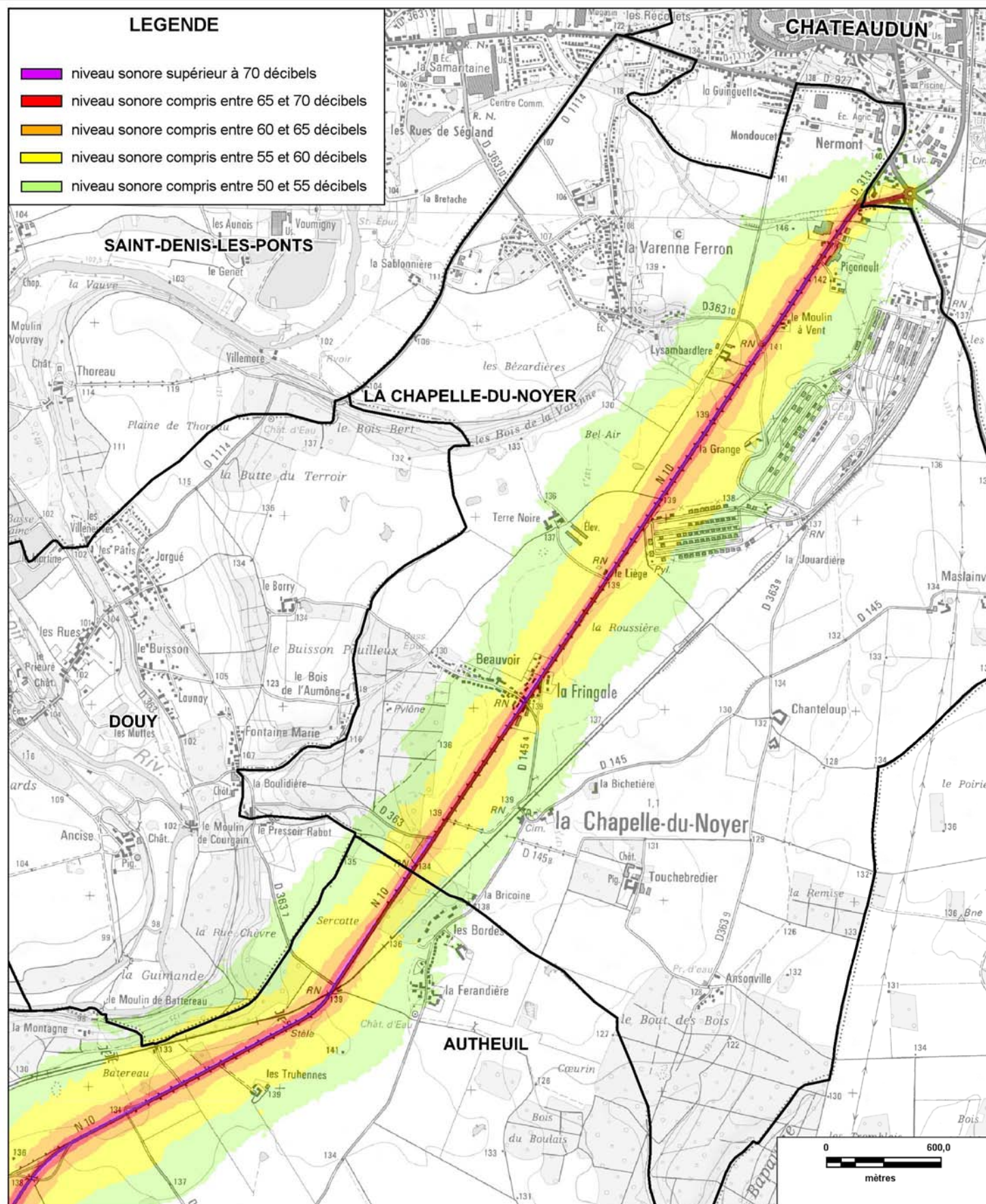
Date : version 2012



CARTE STRATEGIQUE DITE " A DE NUIT " D'EURE-ET-LOIR

ISOPHONE NUIT DE LA RN10 (planche9/11)

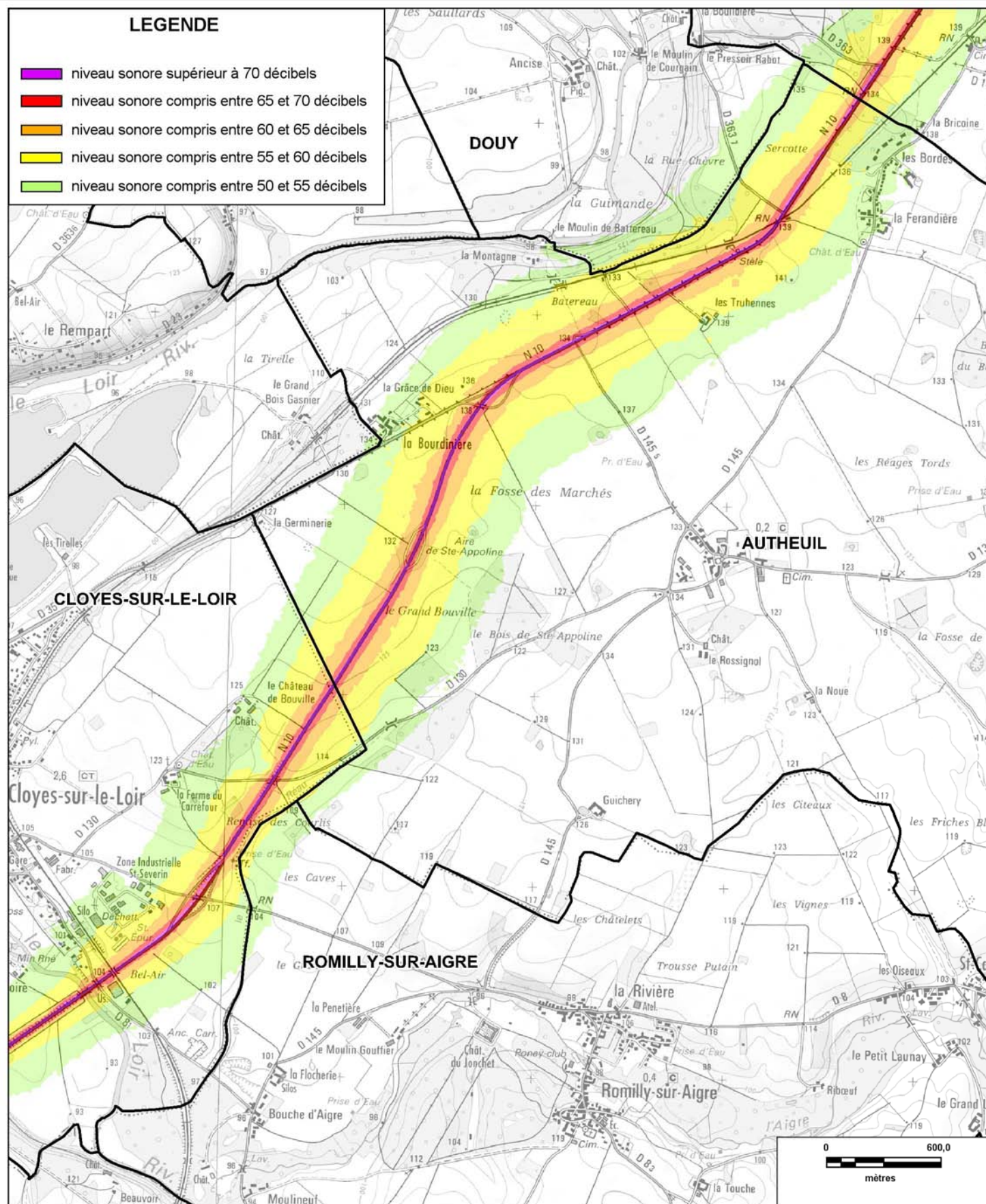
Date : version 2012



CARTE STRATEGIQUE DITE " A DE NUIT " D'EURE-ET-LOIR

ISOPHONE NUIT DE LA RN10 (planche10/11)

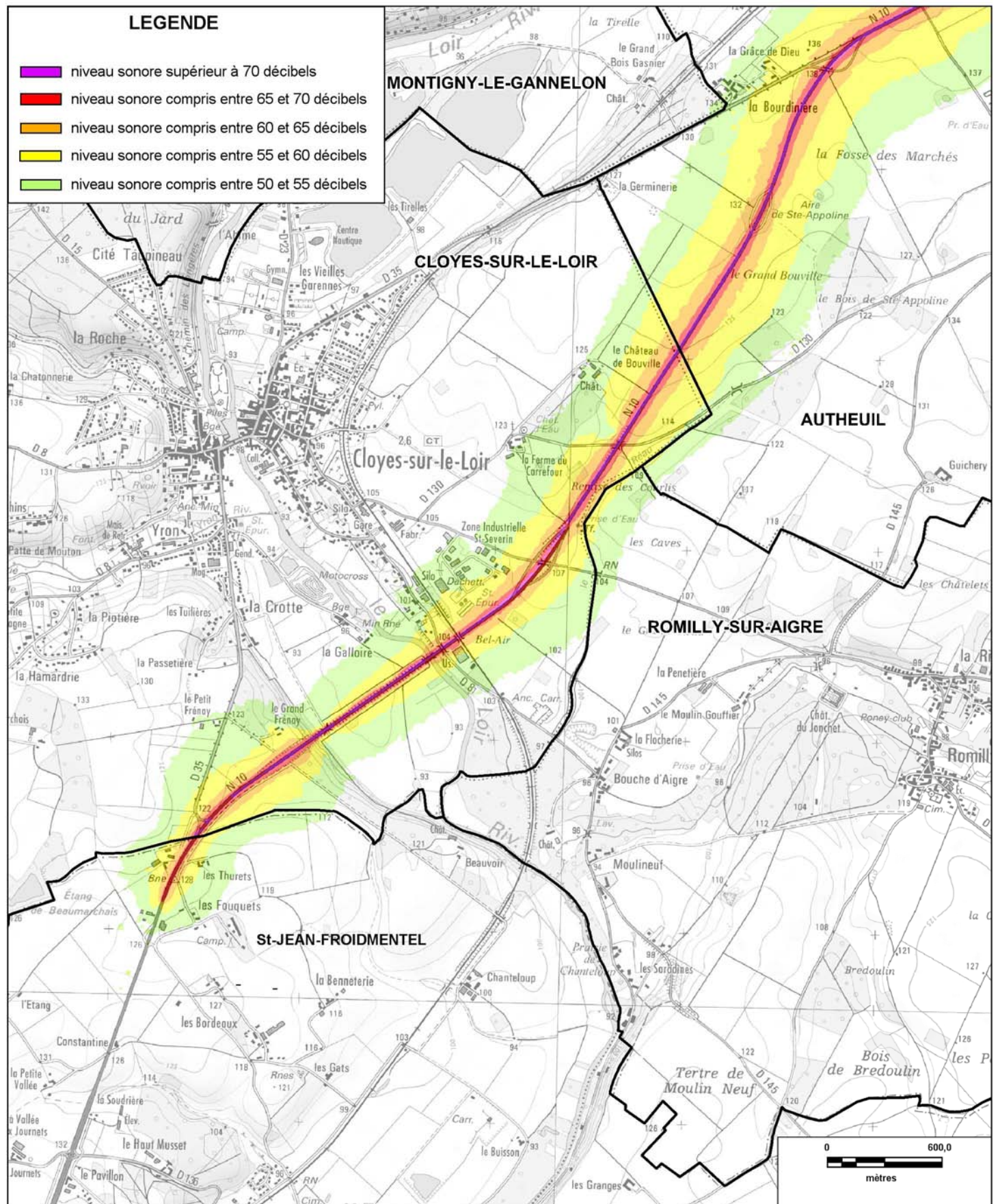
Date : version 2012



CARTE STRATEGIQUE DITE " A DE NUIT " D'EURE-ET-LOIR

ISOPHONE NUIT DE LA RN10 (planche11/11)

Date : version 2012



DDT 28
 17 Place de la République
 CS 40517
 28 008 CHARTRES Cedex
 Tél : 02 37 20 40 60 Fax : 02 37 36 37 03

Cartographie issue de Scan25®
 © IGN - Paris - 2006
 Protocole MEDAD-IGN-MAP du 24/07/2007
 reproduction interdite
 Sources des données : CETE Normandie Centre

Nom du fichier : RN_10_Carte_A_nuit_planche11.wor